



RÉGION ACADÉMIQUE  
BRETAGNE

MINISTÈRE  
DE L'ÉDUCATION NATIONALE  
MINISTÈRE  
DE L'ENSEIGNEMENT SUPÉRIEUR,  
DE LA RECHERCHE  
ET DE L'INNOVATION

Rectorat

Service Médical  
Académique

Dossier suivi par  
Catherine BURGAZZI

Téléphone  
02 23 21 73 53

Télécopie  
02 23 21 77 54

Ce.sma@ac-rennes.fr

96, rue d'Antrain  
CS 10503  
35705 Rennes  
cedex 7

Site internet  
www.ac-rennes.fr



Rennes, le 26 octobre 2017

Le Recteur

à

Mesdames et Messieurs les chefs  
d'établissements publics

Mesdames et Messieurs les Inspecteurs de  
circonscription

S/c de Mesdames et Monsieur les Inspecteurs  
d'Académie, Directrices et Directeur des  
Services de L'Éducation Nationale

**Objet :** Plan d'Accompagnement Personnalisé (PAP)

**Réf :**

- ✓ La loi n°2013-595 du 08 juillet 2013 d'orientation et de programmation pour la Refondation de l'école de la République.
- ✓ Le Décret n°2014-1377 du 18 novembre 2014 relatif au suivi et à l'accompagnement pédagogique des élèves.
- ✓ La Circulaire n°2015-016 du 22 janvier 2015 relative au plan d'accompagnement personnalisé.
- ✓ La Circulaire de rentrée n°2015-085 du 03 juin 2015.

La présente circulaire a pour objet de définir les modalités pratiques de la mise en place des PAP dans les écoles et les établissements de l'Académie.

### **Nature du dispositif**

Le PAP est un dispositif **d'accompagnement pédagogique** qui s'adresse aux élèves du premier comme du second degré pour lesquels **des aménagements et adaptations de nature pédagogique sont nécessaires**, afin qu'ils puissent poursuivre leur parcours scolaire dans les meilleures conditions, en référence aux objectifs du cycle.

Le PAP répond aux besoins des élèves qui connaissent **des difficultés scolaires durables avant pour origine un ou plusieurs troubles des apprentissages** pour lesquels ni le Programme Personnalisé de Réussite Educative (PPRE) ni le Projet d'Accueil Individualisé (PAI) ne constituent une réponse adaptée.

Il n'est pas non plus une réponse aux besoins des élèves qui nécessitent une décision de la Commission des Droits et de l'Autonomie des Personnes Handicapées (CDAPH) et /ou qui bénéficient d'un Projet Personnalisé de Scolarisation (PPS)

### **La procédure de mise en œuvre académique du PAP (Annexe 1)**

Le PAP peut être mis en place à tout moment de la scolarité

- Sur proposition du conseil des maîtres ou du conseil de classe ou à l'initiative du professeur principal
- À la demande de l'élève majeur ou, s'il est mineur, de ses parents ou de son responsable légal (Annexe 2)

**C'est la famille qui demande l'avis du médecin pour le PAP** (avec l'aide de l'établissement si nécessaire)

Le constat des troubles est fait par le médecin de l'éducation nationale ou par le médecin qui suit l'enfant au vu de l'examen qu'il réalise et le cas échéant des bilans psychologiques et paramédicaux réalisés auprès de l'élève.

**Le médecin de l'éducation nationale est le seul au vu de l'existence de difficultés scolaires durables attestées par l'équipe pédagogique et de la présence d'un trouble des apprentissages à pouvoir donner un avis (Annexe 4) sur la pertinence de la mise en place d'un PAP.**

Le directeur d'école ou le chef d'établissement élabore le PAP avec l'équipe éducative, en y associant la famille ainsi que les professionnels concernés. Le PAP est ensuite transmis à la famille afin de recueillir son accord.

Il est conçu comme **un outil de suivi** de l'élève notamment pour les liaisons école-collège et collège-lycée.

Le PAP est mis en œuvre par le ou les enseignants de l'élève, avec l'appui des professionnels qui y concourent.

Une évaluation des aménagements et adaptations est faite tous les ans, au regard de progrès réalisés par l'élève, par référence aux programmes.

**La rédaction du PAP s'appuie sur un document national unique ci-joint  
(Annexe 5)**

Le PAP est un document unique destiné à favoriser la continuité, notamment en cas de changement d'établissement.

Réactualisé et enrichi tous les ans, le PAP suit l'élève tout au long de sa scolarité, en tant que de besoin. Ce document présente une liste non exhaustive d'aménagements et adaptations possibles. *Plutôt que de cocher un trop grand nombre d'items, il est préférable de mettre en évidence les aménagements et adaptations pédagogiques **indispensables** qui pourront être poursuivies **tout au long de l'année scolaire.***

#### **Nouvelles demandes**

Cette circulaire rentre en application dès la rentrée 2017-2018.

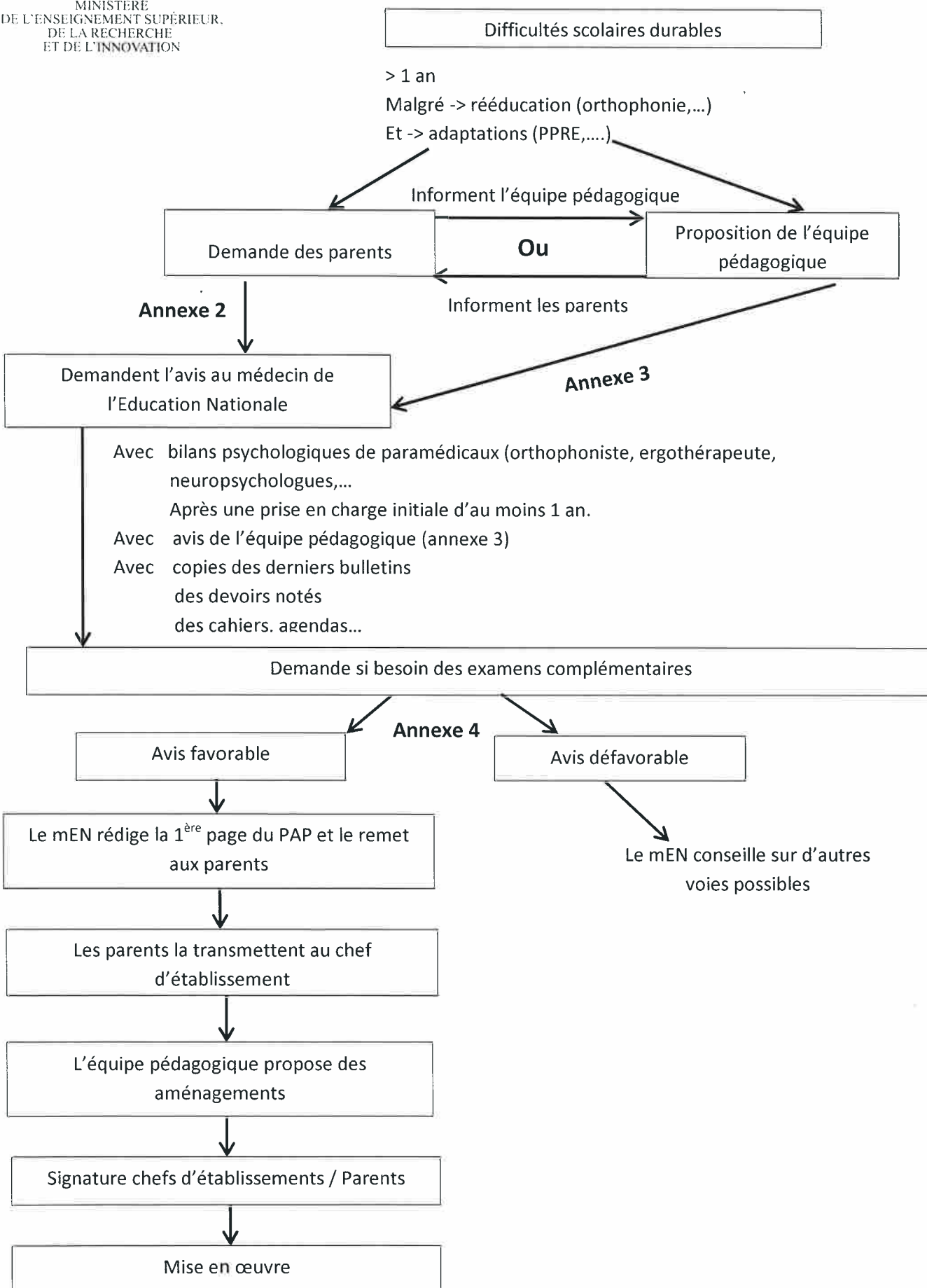
P.J :

- Circulaire MENESR n°2015-016 du 22 janvier 2015 relative au PAP
- Annexe 1 : procédure
- Annexe 2 : demande des familles
- Annexe 3 : documents pédagogiques à fournir
- Annexe 4 : avis du médecin
- Annexe 5 : document PAP à utiliser

  
Le Recteur

Thierry TERRET

**PROCÉDURE**  
**Plan d'Accompagnement Personnalisé (PAP)**  
**À Tout moment de la scolarité**





RÉGION ACADÉMIQUE  
BRETAGNE

MINISTÈRE  
DE L'ÉDUCATION NATIONALE  
MINISTÈRE  
DE L'ENSEIGNEMENT SUPÉRIEUR,  
DE LA RECHERCHE  
ET DE L'INNOVATION

|  |
|--|
| <p><b>Plan d'Accompagnement Personnalisé (PAP)</b></p> <p><b>Demande des parents, du responsable légal, (de l'élève majeur)</b></p> <p><b>Année scolaire : 20.. – 20..</b></p> |
|--|

**À adresser au Centre Médico Scolaire de votre secteur**

**Elève concerné :**

Nom, prénom : .....

Adresse: .....

Date de naissance : ..... / ..... / .....

**Parents ou responsable légal :**

Nom, prénom : .....

Adresse: .....

Adresse électronique : .....@.....

N° de téléphone : .....

**Ecole / Etablissement / lycée fréquenté(e) :**

.....

classe : ..... Série ou spécialité : .....

Des adaptations sont-elles déjà en place ?

Si oui, lesquelles : .....

.....

.....

.....

Votre enfant bénéficie-t-il un suivi extérieur ?

Si oui lesquels :  orthophonie  Ergothérapie

Psychologue  CMPEA

Autres ? lesquels ? :

Merci de joindre une copie des comptes rendus dont vous disposez

Autres éléments que vous souhaitez préciser : .....

.....

.....

Je soussigné(e), sollicite l'avis du médecin de l'Education Nationale sur la mise en place d'un PAP

Date et Signature



RÉGION ACADÉMIQUE  
BRETAGNE

MINISTÈRE  
DE L'ÉDUCATION NATIONALE  
MINISTÈRE  
DE L'ENSEIGNEMENT SUPÉRIEUR,  
DE LA RECHERCHE  
ET DE L'INNOVATION

## Plan d'Accompagnement Personnalisé (PAP)

### Avis de l'équipe pédagogique

Année scolaire : 20.. – 20..

#### La famille de l'élève :

Nom et prénom de l'élève :

.....

Date de naissance : ..... / ..... / .....

Ecole / Etablissement fréquenté(e):

.....

Classe : ..... Série ou spécialité : .....

#### Sollicite l'avis du mEN en vue de la mise en place d'un PAP

**Pouvez-vous dire si vous avez observé des difficultés scolaires durables ? Si oui lesquelles ?**

**Quelles aides apportées à ce jour ?**

- Merci de joindre :**
- 1 copie du PPRE éventuel
  - 1 du dernier bulletin
  - 1 copie d'un devoir noté

Si vous le souhaitez, vous pouvez cocher les items les plus représentatifs dans la grille au verso

Un grand merci de votre aide

Dr .....  
Médecin éducation national

|   | OUI | NON |
|---|-----|-----|
| <b>ECRIT</b>  |     |     |
| Lit avec hésitation   |     |     |
| Fait de nombreuses erreurs de lecture                           |     |     |
| A des difficultés à lire les consignes écrites                  |     |     |
| Ecriture illisible  |     |     |
| Rédaction incompréhensible                                      |     |     |
| Difficulté à exprimer sa pensée à l'écrit                       |     |     |
| Manque de soin dans la présentation                             |     |     |
| Nombreuses fautes d'orthographe                                 |     |     |
| Inverse les lettres ou les mots                                 |     |     |
| Nombreuses fautes de grammaire                                  |     |     |
| Nombreuses ratures  |     |     |
| Grande lenteur  |     |     |
| Prise de notes « chaotique »                                    |     |     |
| Refuse d'écrire au tableau                                      |     |     |
|   |     |     |
| <b>ORAL</b>   |     |     |
| Ne comprend pas les consignes orales                            |     |     |
| Demande souvent de répéter les consignes données oralement      |     |     |
| Refuse de lire un texte en classe                               |     |     |
| S'exprime difficilement   |     |     |
|   |     |     |
| <b>APPRENTISSAGE</b>  |     |     |
| Difficultés en calcul, en résolution de problèmes               |     |     |
| Difficulté à mémoriser les mots complexes, longs ou étrangers   |     |     |
| A des difficultés à mémoriser à long terme                      |     |     |
|   |     |     |
| <b>COORDINATION –ORGANISATION</b>                               |     |     |
| Ne sait pas par où commencer une tâche donnée                   |     |     |
| A du mal à utiliser son cahier de textes                        |     |     |
| Difficulté à organiser son classeur                             |     |     |
| Ecriture maladroite   |     |     |
| Difficultés à utiliser les outils en mathématiques              |     |     |
| En histoire/géo, difficulté à mémoriser les cartes, les schémas |     |     |
| Difficulté à se repérer dans le temps, dans l'espace            |     |     |
| Problèmes de latéralisation, maladresse gestuelle               |     |     |
|   |     |     |
| <b>COMPORTEMENT - ATTENTION</b>                                 |     |     |
| A du mal à se concentrer  |     |     |
| Se dévalorise fréquemment                                       |     |     |
| Se désintéresse de sa formation                                 |     |     |
| Peu autonome, a besoin d'être conforté par l'adulte             |     |     |
| Remue beaucoup  |     |     |
| A des difficultés à respecter les règles de vie                 |     |     |
| Se décourage facilement   |     |     |
| A des difficultés dans les relations avec les autres            |     |     |
| Inattentif, semble souvent ailleurs                             |     |     |

## Avis du médecin de l'éducation nationale

### Pour la mise en place d'un Plan d'Accompagnement Personnalisé (PAP)

Pour l'élève (nom et prénom) : .....

Date de naissance : ..... / ..... / .....

Ecole / Etablissement fréquenté(e) et adresse :

.....  
.....

Classe : ..... Série ou spécialité : .....

**Après avoir analysé les données fournies et/ou observés à ce jour,**

- J'émet un avis favorable
- Je demande des éléments complémentaires (situation à revoir à réception de ceux-ci)
- J'émet un avis défavorable :
  - ♦ le trouble des apprentissages n'est pas avéré à ce jour
  - ♦ à revoir après un an de rééducation bien conduite
  - ♦ ....

fait à ....., le .....

Signature et cachet du médecin de l'éducation nationale

## Plan d'accompagnement personnalisé

Vu la loi n° 2013-595 du 8 juillet 2013 d'orientation et de programmation pour la refondation de l'École de la République ; vu le code de l'éducation et notamment ses articles L. 311-7 et D. 311-13.

**Nom et prénom(s) de l'élève :**

**Date de naissance :**

**Responsables légaux :**

**Adresse :**

**Besoins spécifiques de l'élève** (à remplir par le médecin de l'éducation nationale)

- Points d'appui pour les apprentissages :
  
  
  
  
  
  
  
  
  
  
- Conséquences des troubles sur les apprentissages :

Médecin EN :

Date :



# Adaptations et aménagements à mettre en place en fonction des besoins de l'élève

## MATERNELLE

### Conduite de classe : liste des points d'attention

#### Organisation spatiale, temporelle et matérielle

|   |
|---|
| Veiller à la bonne installation de l'élève dans la classe en fonction des temps d'activités |
| Visibilité et clarté des affichages   |
| Mise à disposition d'outils individuels et adaptés  |
| Aides visuelles pour la gestion du temps  |
| <b>Aménagements mis en place :</b>  |
| <b>PS :</b>   |
| <b>MS :</b>   |
| <b>GS :</b>   |

#### Réalisation des tâches et aménagement des supports dans les différentes activités

|   |
|---|
| Aider à la compréhension des consignes et des informations (reformulation, etc.)                  |
| Décomposer les consignes et informations complexes (utiliser de préférence des consignes simples) |
| Adapter et aménager les supports  |
| Faciliter la préhension   |
| Finaliser et faire évoluer le plan de travail et les aménagements avec l'enfant                   |
| <b>Aménagements mis en place :</b>  |
| <b>PS :</b>   |
| <b>MS :</b>   |
| <b>GS :</b>   |

#### Aider l'élève dans la classe

|   |
|---|
| Accepter des modes d'expressions spécifiques de l'élève (mots, gestes, etc.)                                      |
| Mettre en place des dispositifs de coopération entre élèves   |
| Prendre en compte les contraintes associées : fatigue, lenteur, surcharge, etc. (accepter de différer le travail) |
| Utiliser différents canaux dans les différentes activités (expression, psychomotricité etc.)                      |
| <b>Aménagements mis en place :</b>  |
| <b>PS :</b>   |

|             |
|-------------|
| <b>MS :</b> |
| <b>GS :</b> |

|               |                           |  |
|---------------|---------------------------|--|
| <b>Date :</b> | <b>Visa des parents :</b> | <b>Signature et tampon du directeur d'école (nom et qualité) :</b> |
| <b>Date :</b> | <b>Visa des parents :</b> | <b>Signature et tampon du directeur d'école (nom et qualité) :</b> |
| <b>Date :</b> | <b>Visa des parents :</b> | <b>Signature et tampon du directeur d'école (nom et qualité) :</b> |

### **Bilan des aides apportées en maternelle :**

- Aménagements n'ayant pas atteints les objectifs escomptés :

- Aménagements profitables :

# Adaptations et aménagements à mettre en place en fonction des besoins de l'élève

## ÉLÉMENTAIRE

L'ensemble des items n'est pas à renseigner. Seuls les items indispensables à l'élève sont à cocher.

### Adaptations transversales :

|  | CP | CE1 | CE2 | CM1 | CM2 |
|--|----|-----|-----|-----|-----|
| Installer l'élève face au tableau  |    |     |     |     |     |
| Veiller à la lisibilité et à la clarté de l'affichage  |    |     |     |     |     |
| Utiliser un code couleur par matière   |    |     |     |     |     |
| Privilégier l'agenda au cahier de textes   |    |     |     |     |     |
| Vérifier que l'agenda soit lisiblement renseigné   |    |     |     |     |     |
| Agrandir les formats des supports écrits (A3)  |    |     |     |     |     |
| Donner des supports de travail ou d'exercices déjà écrits (QCM par exemple)                  |    |     |     |     |     |
| Fournir des photocopies pour privilégier l'apprentissage et le sens donné                    |    |     |     |     |     |
| Surligner les énoncés ; surligner une ligne sur deux   |    |     |     |     |     |
| Proposer à l'élève des outils d'aide (cache, règle, etc.)                                    |    |     |     |     |     |
| Fournir à l'élève des moyens mnémotechniques   |    |     |     |     |     |
| S'assurer de la compréhension du vocabulaire spécifique                                      |    |     |     |     |     |
| Aider à la compréhension par une explication ou une reformulation de la part de l'enseignant |    |     |     |     |     |
| Mettre en place un tutorat par l'intermédiaire d'un élève qui lit à voix haute les consignes |    |     |     |     |     |
| Énoncer l'objectif de la séance et en faire une synthèse à la fin                            |    |     |     |     |     |
| Proposer des activités qui pourront être achevées avec succès, qui valoriseront l'élève      |    |     |     |     |     |
| Permettre l'utilisation de la calculatrice dans toutes les disciplines                       |    |     |     |     |     |
| <b>Utilisation de l'informatique :</b>   |    |     |     |     |     |
| Permettre l'utilisation de l'ordinateur et de la tablette                                    |    |     |     |     |     |
| Permettre l'utilisation d'une clef USB   |    |     |     |     |     |
| Permettre l'utilisation de logiciel ou d'application spécifique                              |    |     |     |     |     |
| Permettre à l'élève d'imprimer ses productions   |    |     |     |     |     |

### Évaluations :

|   | CP | CE1 | CE2 | CM1 | CM2 |
|---|----|-----|-----|-----|-----|
| Accorder un temps majoré  |    |     |     |     |     |
| Donner les consignes à l'oral   |    |     |     |     |     |
| Adapter la situation, les supports de l'évaluation de façon à limiter l'écrit :<br>- proposer des QCM ;<br>- proposer des schémas à légender ;<br>- proposer des exercices à trous, à cocher, à relier. |    |     |     |     |     |
| Autoriser différents supports (tables de calcul, fiches chronologiques, fiches mémoire)   |    |     |     |     |     |
| Privilégier les évaluations sur le mode oral  |    |     |     |     |     |
| N'évaluer l'orthographe que si c'est l'objet de l'évaluation  |    |     |     |     |     |
| Ne pas pénaliser le soin, l'écriture, la réalisation de figures, etc.   |    |     |     |     |     |
| Évaluer les progrès pour encourager les réussites   |    |     |     |     |     |

### Leçons :

|   | CP | CE1 | CE2 | CM1 | CM2 |
|---|----|-----|-----|-----|-----|
| Proposer l'apprentissage des mots clés uniquement |    |     |     |     |     |

|   |  |  |  |  |  |
|---|--|--|--|--|--|
| Fournir une fiche « mémoire » (dessins, symboles, etc.) |  |  |  |  |  |
|---|--|--|--|--|--|

| Lecture / langage oral :   | CP | CE1 | CE2 | CM1 | CM2 |
|--|----|-----|-----|-----|-----|
| Recourir de manière privilégiée à des jeux proposant un travail de la conscience phonologique  |    |     |     |     |     |
| Accentuer le travail sur la combinatoire   |    |     |     |     |     |
| Avant même de lire le texte, lire les questions qui seront posées afin de faciliter la prise d'indices par l'élève                             |    |     |     |     |     |
| Proposer à l'élève une lecture oralisée (enseignant ou autre élève) ou une écoute audio des textes supports de la séance                       |    |     |     |     |     |
| Surligner des mots clés / passages importants pour faciliter la lecture de l'élève   |    |     |     |     |     |
| Proposer à l'élève un schéma chronologique du récit (l'amener à indiquer ce qu'il a retenu, paragraphe après paragraphe, à l'aide d'un schéma) |    |     |     |     |     |

| Production d'écrits :   | CP | CE1 | CE2 | CM1 | CM2 |
|---|----|-----|-----|-----|-----|
| Simplifier les règles en introduisant des indices visuels (pictogrammes, croquis en plus du texte)                    |    |     |     |     |     |
| Adapter les quantités d'écrit (dictée à trous, à choix, etc.)   |    |     |     |     |     |
| Privilégier l'apprentissage des mots en passant par l'oral (épeler, faire le geste dans l'espace) et non par la copie |    |     |     |     |     |
| Limiter les exigences sur l'emploi de règles précises   |    |     |     |     |     |
| Recourir à la dictée à l'enseignant   |    |     |     |     |     |
| Diminuer la quantité d'écrit sur chaque feuille   |    |     |     |     |     |

| Mathématiques :   | CP | CE1 | CE2 | CM1 | CM2 |
|---|----|-----|-----|-----|-----|
| Autoriser l'utilisation des tables de multiplication (ou de la calculatrice) pendant les cours et les contrôles                                 |    |     |     |     |     |
| Privilégier la présentation des calculs en ligne  |    |     |     |     |     |
| Présenter les calculs en colonnes avec des repères de couleur (ex : colonne des unités en rouge, des dizaines en bleu et des centaines en vert) |    |     |     |     |     |
| Admettre que la réponse ne soit pas rédigée si les calculs sont justes  |    |     |     |     |     |
| Ne pas sanctionner les tracés en géométrie  |    |     |     |     |     |
| Laisser compter sur les doigts  |    |     |     |     |     |
| Utiliser la manipulation (pliages, objets 3D, etc.)   |    |     |     |     |     |
| Travailler sur les « qui... qui » (qui est perpendiculaire à... et qui passe...) et les syllogismes   |    |     |     |     |     |
| Colorier les différentes colonnes des tableaux à double entrée (en utilisant des couleurs différentes)  |    |     |     |     |     |
| Favoriser, autoriser la résolution des problèmes avec recours à la schématisation   |    |     |     |     |     |

| Pratique d'une langue vivante étrangère :   | CP | CE1 | CE2 | CM1 | CM2 |
|---|----|-----|-----|-----|-----|
| Veiller à ce que la perception de départ soit correcte : prononcer le plus distinctement possible et pas trop vite, écrire clairement au tableau en gros caractères |    |     |     |     |     |
| Travailler la prononciation des sons même exagérément   |    |     |     |     |     |
| Utiliser un enseignement multi sensoriel ; entendre, lire, voir (images), écrire  |    |     |     |     |     |
| Grouper les mots par similitude orthographique/phonologique, faire des listes   |    |     |     |     |     |
| Utiliser des couleurs pour segmenter les mots, les phrases  |    |     |     |     |     |

|  |  |  |  |  |  |
|--|--|--|--|--|--|
| Expliquer et traduire la grammaire, les tournures de phrases |  |  |  |  |  |
|--|--|--|--|--|--|

|                                      |    |     |     |     |     |
|--------------------------------------|----|-----|-----|-----|-----|
| Autres aménagements et adaptations : | CP | CE1 | CE2 | CM1 | CM2 |
|                                      |    |     |     |     |     |
|                                      |    |     |     |     |     |

|        |                    |  |
|--------|--------------------|--|
| Date : | Visa des parents : | Signature et tampon du directeur d'école : |
| Date : | Visa des parents : | Signature et tampon du directeur d'école : |
| Date : | Visa des parents : | Signature et tampon du directeur d'école : |
| Date : | Visa des parents : | Signature et tampon du directeur d'école : |
| Date : | Visa des parents : | Signature et tampon du directeur d'école : |

### Bilan des aides apportées au primaire :

- Aménagements n'ayant pas atteint les objectifs escomptés :
  
- Aménagements profitables :

### Entrée au collège

**Liaison primaire-collège** (à remplir par l'enseignant de l'école en lien avec un enseignant du collège) :

# Adaptations et aménagements à mettre en place en fonction des besoins de l'élève

## AU COLLÈGE

(Les aménagements et adaptations mis en œuvre en cours d'année doivent être cohérents et compatibles avec les dispositions des articles D. 351-27 à D. 351-32 du code de l'éducation relatives aux aménagements des examens ou concours de l'enseignement scolaire et les dispositions du décret n° 2005-1617 du 21 décembre 2005 relatives aux aménagements des examens ou concours de l'enseignement supérieur.)

**L'ensemble des items n'est pas à renseigner. Seuls les items indispensables à l'élève sont à cocher.**

Pour toutes les disciplines :

|  | 6 <sup>e</sup> | 5 <sup>e</sup> | 4 <sup>e</sup> | 3 <sup>e</sup> |
|--|----------------|----------------|----------------|----------------|
| Proposer des supports écrits aérés et agrandis (exemple : ARIAL14)   |                |                |                |                |
| Permettre l'utilisation de trieurs ou de pochettes à rabats  |                |                |                |                |
| Limiter la copie (synthèse du cours photocopiée)   |                |                |                |                |
| Mettre en place un tutorat (prise de notes, etc.)  |                |                |                |                |
| Autoriser les abréviations   |                |                |                |                |
| Privilégier l'agenda ainsi que l'espace numérique de travail (cahier de texte individuel, de groupe, de la classe) |                |                |                |                |
| Utiliser le surligneur   |                |                |                |                |
| Faire construire une fiche mémoire et permettre à l'élève de l'utiliser, y compris durant l'évaluation             |                |                |                |                |
| Proposer une aide méthodologique   |                |                |                |                |
| Aider à l'organisation   |                |                |                |                |
| S'assurer de la compréhension du vocabulaire spécifique  |                |                |                |                |
| Définir systématiquement le vocabulaire spatial et temporel utilisé  |                |                |                |                |
| Prendre en compte les contraintes associées (fatigue, lenteur, etc.)   |                |                |                |                |
| Autoriser l'utilisation d'une calculatrice simple (permettant les quatre opérations) dans toutes les disciplines   |                |                |                |                |
| <b>Utilisation de l'informatique :</b>   |                |                |                |                |
| Permettre l'utilisation de l'ordinateur et de la tablette  |                |                |                |                |
| Permettre l'utilisation d'une clef USB   |                |                |                |                |
| Permettre l'utilisation de logiciel ou d'application spécifique  |                |                |                |                |
| Permettre à l'élève d'imprimer ses productions   |                |                |                |                |

Évaluations :

|   | 6 <sup>e</sup> | 5 <sup>e</sup> | 4 <sup>e</sup> | 3 <sup>e</sup> |
|---|----------------|----------------|----------------|----------------|
| Accorder un temps majoré  |                |                |                |                |
| Privilégier les évaluations sur le mode oral  |                |                |                |                |
| Diminuer le nombre d'exercices, de questions le cas échéant lorsque la mise en place du temps majoré n'apparaît pas possible ou pas souhaitable |                |                |                |                |
| Limiter la quantité d'écrit (recours possible aux QCM, exercices à trous, schémas, etc.)  |                |                |                |                |
| Ne pas pénaliser les erreurs (orthographe grammaticale, d'usage) et le soin dans les travaux écrits   |                |                |                |                |
| Ne pas pénaliser le manque de participation à l'oral (ou les difficultés)   |                |                |                |                |

Devoirs :

|   | 6 <sup>e</sup> | 5 <sup>e</sup> | 4 <sup>e</sup> | 3 <sup>e</sup> |
|---|----------------|----------------|----------------|----------------|
| Limiter le « par cœur », demander à ce que les notions clés uniquement soient retenues                            |                |                |                |                |
| Donner moins d'exercices à faire  |                |                |                |                |
| Aider à la mise en place de méthodes de travail (systèmes d'organisation répétitifs, accompagnement personnalisé) |                |                |                |                |

| Français :  | 6 <sup>e</sup> | 5 <sup>e</sup> | 4 <sup>e</sup> | 3 <sup>e</sup> |
|---|----------------|----------------|----------------|----------------|
| Proposer des dictées aménagées (à trous, avec un choix parmi plusieurs propositions, etc.)  |                |                |                |                |
| Faciliter l'apprentissage des règles en proposant à l'élève des moyens mnémotechniques  |                |                |                |                |
| Favoriser, dans le choix des ouvrages, les livres ayant une version audio   |                |                |                |                |
| Faciliter la production d'écrit (autoriser un répertoire personnel, lui apprendre à utiliser les indicateurs de temps pour structurer le récit) |                |                |                |                |
| Grouper les mots par similitude orthographique/phonologique, faire des listes, utiliser les couleurs pour segmenter les mots, les phrases       |                |                |                |                |

| Mathématiques :  | 6 <sup>e</sup> | 5 <sup>e</sup> | 4 <sup>e</sup> | 3 <sup>e</sup> |
|--|----------------|----------------|----------------|----------------|
| Proposer à l'élève des fiches outils (tables, définitions, théorèmes, etc.)                                  |                |                |                |                |
| Lorsque c'est interdit, autoriser l'utilisation d'une calculatrice simple (permettant les quatre opérations) |                |                |                |                |
| Utiliser la schématisation en situation problème   |                |                |                |                |

| Langues vivantes :   | 6 <sup>e</sup> | 5 <sup>e</sup> | 4 <sup>e</sup> | 3 <sup>e</sup> |
|--|----------------|----------------|----------------|----------------|
| Évaluer plutôt à l'oral  |                |                |                |                |
| Proposer à l'élève des supports visuels pour faciliter la compréhension        |                |                |                |                |
| Insister sur la prononciation et la distinction des nouveaux sons de la langue |                |                |                |                |
| Grouper les mots par similitude orthographique/phonologique, faire des listes  |                |                |                |                |

| Histoire / géographie :  | 6 <sup>e</sup> | 5 <sup>e</sup> | 4 <sup>e</sup> | 3 <sup>e</sup> |
|--|----------------|----------------|----------------|----------------|
| Utiliser les affiches et chronologies dans la salle                          |                |                |                |                |
| Surligner les mots-clés ou nouveaux  |                |                |                |                |
| Autoriser la lecture de documents avec un guide de lecture ou un cache, etc. |                |                |                |                |
| Agrandir les cartes, mettre des couleurs                                     |                |                |                |                |

| Arts plastiques :  | 6 <sup>e</sup> | 5 <sup>e</sup> | 4 <sup>e</sup> | 3 <sup>e</sup> |
|--|----------------|----------------|----------------|----------------|
| Privilégier les incitations orales, visuelles, sonores, théâtrales   |                |                |                |                |
| Utiliser et valoriser les compétences spatiales (réalisations en 3D) |                |                |                |                |

| Éducation physique et sportive :  | 6 <sup>e</sup> | 5 <sup>e</sup> | 4 <sup>e</sup> | 3 <sup>e</sup> |
|---|----------------|----------------|----------------|----------------|
| Adapter les activités (individuelles/collectives), leurs caractéristiques, leurs rythmes, les performances attendues  |                |                |                |                |
| Autoriser l'élève à dribbler à deux mains ou à faire des reprises de dribble (au basket par exemple)  |                |                |                |                |
| Faire varier les couleurs des maillots qui différencient nettement partenaires et adversaires dans les sports collectifs  |                |                |                |                |
| Doter d'un signe distinctif suffisamment net les joueurs tenant certains rôles dans les jeux collectifs   |                |                |                |                |
| Verbaliser ou faire verbaliser les éléments d'une tâche complexe à accomplir (enchaînement de mouvements), éviter au maximum les activités qui impliquent une double tâche et mobilisent l'attention de l'élève sur deux objets |                |                |                |                |

| Autres aménagements et adaptations : | 6 <sup>e</sup> | 5 <sup>e</sup> | 4 <sup>e</sup> | 3 <sup>e</sup> |
|--------------------------------------|----------------|----------------|----------------|----------------|
|                                      |                |                |                |                |
|                                      |                |                |                |                |
|                                      |                |                |                |                |

|        |                    |   |
|--------|--------------------|---|
| Date : | Visa des parents : | Signature et tampon du chef d'établissement : |
| Date : | Visa des parents : | Signature et tampon du chef d'établissement : |
| Date : | Visa des parents : | Signature et tampon du chef d'établissement : |
| Date : | Visa des parents : | Signature et tampon du chef d'établissement : |

### Bilan des aides apportées au collège :

- Aménagements n'ayant pas atteint les objectifs escomptés :
  
- Aménagements profitables à l'élève :

### Entrée au lycée

**Liaison collège-lycée** (à remplir par le professeur principal en lien avec un professeur du lycée) :



# Adaptations et aménagements à mettre en œuvre en fonction des besoins de l'élève

## AU LYCÉE

(Les aménagements et adaptations mis en œuvre en cours d'année doivent être cohérents et compatibles avec les dispositions des articles D. 351-27 à D. 351-32 du code de l'éducation relatives aux aménagements des examens ou concours de l'enseignement scolaire et les dispositions du décret n° 2005-1617 du 21 décembre 2005 relatives aux aménagements des examens ou concours de l'enseignement supérieur.)

**L'ensemble des items n'est pas à renseigner. Seuls les items indispensables à l'élève sont à cocher.**

| Pour toutes les disciplines :   | 2 <sup>de</sup> | 1 <sup>re</sup> | Tle |
|---|-----------------|-----------------|-----|
| Proposer des supports écrits aérés et agrandis (par exemple ARIAL14)  |                 |                 |     |
| Limitier la copie (synthèse du cours photocopié)  |                 |                 |     |
| Mettre en place un tutorat (prise de notes, etc.)   |                 |                 |     |
| Aider à la mise en place de méthodes de travail, ne pas hésiter à avoir recours à des systèmes d'organisation répétitifs, utiliser des repères visuels de couleur par exemple |                 |                 |     |
| Faciliter l'apprentissage des règles en proposant à l'élève des moyens mnémotechniques  |                 |                 |     |
| Utiliser l'espace numérique de travail (cahier de texte individuel, de groupe, de la classe)  |                 |                 |     |
| Prendre en compte les contraintes associées (fatigue, lenteur, etc.)  |                 |                 |     |
| Autoriser l'utilisation d'une calculatrice simple (permettant les quatre opérations) dans toutes les disciplines  |                 |                 |     |
| <b>Utilisation de l'informatique :</b>  |                 |                 |     |
| Permettre l'utilisation de l'ordinateur et de la tablette   |                 |                 |     |
| Permettre l'utilisation d'une clef USB  |                 |                 |     |
| Permettre l'utilisation de logiciel ou d'application spécifique   |                 |                 |     |
| Permettre à l'élève d'imprimer ses productions  |                 |                 |     |

| Évaluations :  | 2 <sup>de</sup> | 1 <sup>re</sup> | Tle |
|--|-----------------|-----------------|-----|
| Ne pas pénaliser les erreurs (orthographe grammaticale, d'usage) et le soin dans les travaux écrits  |                 |                 |     |
| Accorder un temps majoré   |                 |                 |     |
| Diminuer le nombre d'exercices, de questions le cas échéant, lorsque la mise en place du temps majoré n'apparaît pas possible ou souhaitable |                 |                 |     |
| Privilégier les évaluations sur le mode oral   |                 |                 |     |
| Ne pas pénaliser le manque de participation à l'oral (ou les difficultés)  |                 |                 |     |

| Devoirs :   | 2 <sup>de</sup> | 1 <sup>re</sup> | Tle |
|---|-----------------|-----------------|-----|
| Donner moins d'exercices à faire tout en maintenant le niveau d'exigence                              |                 |                 |     |
| Aider à la mise en place de méthode de travail (apprendre à s'organiser, accompagnement personnalisé) |                 |                 |     |

| Français :  | 2 <sup>de</sup> | 1 <sup>re</sup> | Tle |
|---|-----------------|-----------------|-----|
| Proposer l'utilisation de supports numériques                             |                 |                 |     |
| Favoriser, dans le choix des ouvrages, les livres ayant une version audio |                 |                 |     |

| Mathématiques :   | 2 <sup>de</sup> | 1 <sup>re</sup> | Tle |
|---|-----------------|-----------------|-----|
| Utiliser la schématisation en situation problème                            |                 |                 |     |
| Proposer à l'élève des fiches outils (tables, définitions, théorèmes, etc.) |                 |                 |     |

|  |  |  |  |
|--|--|--|--|
| Lorsque c'est interdit, autoriser l'utilisation d'une calculatrice simple (permettant les quatre opérations) |  |  |  |
| Proposer l'utilisation de logiciels adaptés en géométrie   |  |  |  |

**Langues vivantes :**

|  | 2 <sup>de</sup> | 1 <sup>re</sup> | Tle |
|--|-----------------|-----------------|-----|
| Évaluer plutôt à l'oral  |                 |                 |     |
| Proposer des supports visuels (dessins, croquis, gestes, vidéos) pour faciliter la compréhension |                 |                 |     |
| Grouper les mots par similitude orthographique/phonologique, faire des listes                    |                 |                 |     |

**Histoire / géographie :**

|  | 2 <sup>de</sup> | 1 <sup>re</sup> | Tle |
|--|-----------------|-----------------|-----|
| Utiliser les supports chronologiques   |                 |                 |     |
| Définir systématiquement le vocabulaire spatial et temporel utilisé (vérifier la compréhension des termes les plus élémentaires) |                 |                 |     |
| Surligner les mots-clés ou nouveaux  |                 |                 |     |
| Agrandir les cartes, mettre des couleurs   |                 |                 |     |
| Autoriser la lecture de document avec un guide de lecture, un cache  |                 |                 |     |

**Expression artistique :**

|   | 2 <sup>de</sup> | 1 <sup>re</sup> | Tle |
|---|-----------------|-----------------|-----|
| Privilégier les incitations orales, visuelles, sonores, théâtrales (ateliers de théâtre, musique) |                 |                 |     |
| Proposer systématiquement des feuilles grand format   |                 |                 |     |
| Autoriser l'utilisation de logiciels de dessins sur ordinateur                                    |                 |                 |     |

**Éducation physique et sportive :**

|   | 2 <sup>de</sup> | 1 <sup>re</sup> | Tle |
|---|-----------------|-----------------|-----|
| Adapter les activités (individuelles/collectives), leurs caractéristiques, leurs rythmes, les performances attendues  |                 |                 |     |
| Autoriser l'élève à dribbler à deux mains ou à faire des reprises de dribble (au basket par exemple)  |                 |                 |     |
| Faire varier les couleurs des maillots qui différencient nettement partenaires et adversaires dans les sports collectifs  |                 |                 |     |
| Doter d'un signe distinctif suffisamment net les joueurs tenant certains rôles dans les jeux collectifs   |                 |                 |     |
| Verbaliser ou faire verbaliser les éléments d'une tâche complexe à accomplir (enchaînement de mouvements), éviter au maximum les activités qui impliquent une double tâche et mobilisent l'attention de l'élève sur deux objets |                 |                 |     |

**Adaptations dans le cadre des champs professionnels :**

|  | 2 <sup>de</sup> | 1 <sup>re</sup> | Tle |
|--|-----------------|-----------------|-----|
|  |                 |                 |     |
|  |                 |                 |     |
|  |                 |                 |     |
|  |                 |                 |     |
|  |                 |                 |     |

**Autres aménagements et adaptations :**

|  | 2 <sup>de</sup> | 1 <sup>re</sup> | Tle |
|--|-----------------|-----------------|-----|
|  |                 |                 |     |
|  |                 |                 |     |
|  |                 |                 |     |
|  |                 |                 |     |

|               |                           |  |
|---------------|---------------------------|--|
| <b>Date :</b> | <b>Visa des parents :</b> | <b>Signature et tampon du chef d'établissement :</b> |
| <b>Date :</b> | <b>Visa des parents :</b> | <b>Signature et tampon du chef d'établissement :</b> |
| <b>Date :</b> | <b>Visa des parents :</b> | <b>Signature et tampon du chef d'établissement :</b> |

### **Bilan des aides apportées au lycée :**

- Aménagements n'ayant pas atteint les objectifs escomptés :

- Aménagements profitables à l'élève :